

# APPENDIX B

## 推奨ランド寸法

### Recommended Pad Dimensions

#### ■標準ランド寸法 Standard Soldering Pad Dimensions

はんだ付け時の最適ランド寸法は条件によって異なりますが、標準的には次のランド寸法を推奨致します。

The optimum dimension of soldering pad at the time of soldering differs according to conditions, however, the following pad dimensions are recommended as standard.

#### ■角形チップ部品 Flat Type Components

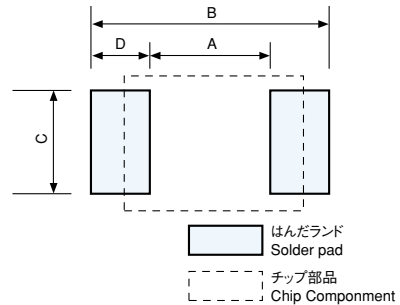
##### ●リフローはんだ用 For Reflow Soldering

形名 Type	形状 Style	寸法 Dimensions (mm)				
		部品サイズ Component Size	A	B	C	D
RK73	1F	0.4×0.2	0.12	0.48	0.18	0.18
HV73	1H	0.6×0.3	0.25	0.7	0.3	0.225
SG73	1E	1.0×0.5	0.5	1.3	0.3	0.4
RN73	1J	1.6×0.8	1.0	2.0	0.6	0.5
SR73	2A	2.0×1.25	1.3	2.5	1.05	0.6
RK73N	2B	3.2×1.6	2.2	4.0	1.4	0.9
LT73	2E	3.2×2.5	2.2	4.0	2.3	0.9
NT73	W2H/2H	5.0×2.5	3.3/3.5	6.1/6.3	2.3	1.4
PT72	W3A・3A	6.3×3.1	4.6	8.0	3.0	1.7
LA73	2A	2.0×1.25	1.3	2.5	1.05	0.6
LP73	2B	3.2×1.6	2.2	4.0	1.4	0.9
SDT73	2E	3.2×2.5	2.2	4.0	2.3	0.9
RF73	W2H/2H	5.0×2.5	3.3/3.5	6.1/6.3	2.3	1.4
KL73	W3A・3A	6.3×3.1	4.6	8.0	3.0	1.7
UR73	2A	2.0×1.25	1.3	2.5	1.05	0.6
	2B	3.2×1.6	2.2	4.0	1.4	0.9
	1E	1.0×0.5	0.5	1.8	0.5	0.65
	1J	1.6×0.8	0.5	2.5	0.9	1.0
	2A	2.0×1.25	0.8	3.4	1.3	1.3
	2B	3.2×1.6	1.2	4.6	1.8	1.7
	2H (10mΩ~30mΩ)	5.0×2.5	1.8	6.1	2.6	2.15
	2H (33mΩ~100mΩ)	5.0×2.5	3.3	6.1	2.5	1.4
	3A (10mΩ~30mΩ)	6.3×3.1	2.3	8.0	3.3	2.85
	3A (33mΩ~100mΩ)	6.3×3.1	4.6	8.0	3.2	1.7
TF	10B	1.0×0.5	0.5	1.3	0.3	0.4
	16S, 16A	1.6×0.8	1.0	2.0	0.6	0.5
	B (0.75mΩ)	10.0×8.4	2.8	10.7	8.9	3.95
	B (1mΩ)	10.0×8.4	3.8	10.7	8.9	3.95
PS	I	10.0×5.2	5.6	11.0	6.2	2.7
	E	6.4×6.4	1.4	7.6	7.0	3.1
	2BN, 2B	3.2×1.6	1.4	4.0	1.8	1.3
	2H (1mΩ)	5.0×2.5	1.0	6.1	3.0	2.55
	2H (2mΩ~6mΩ)	5.0×2.5	1.3	6.1	3.0	2.4
	2H (7mΩ, 8mΩ)	5.0×2.5	3.3	6.1	3.0	1.4
	3A (1mΩ)	6.35×3.18	1.45	7.55	3.83	3.05
	3A (2mΩ)	6.35×3.18	3.45	7.55	3.83	2.05
	3A (3mΩ)	6.35×3.18	2.15	7.55	3.83	2.70
	3A (4mΩ)	6.35×3.18	3.45	7.55	3.83	2.05
	3AW (1mΩ~4mΩ)	6.35×3.18	1.45	7.55	3.83	3.05
	3AW (5mΩ~8mΩ)	6.35×3.18	3.45	7.55	3.83	2.05
NPR	1	7.5×4.5	4.0	10.0	3.0	3.0
	2	12.0×8.0	8.0	15.0	4.0	3.5
TSL	1	6.3×3.1	3.4	8.0	3.0	2.3
SL	1	6.3×3.1	3.4	8.0	3.0	2.3
	2	11.5×7.0	5.4	15.0	5.0	4.8
SLN	2	11.5×7.0	5.0	15.0	6.0	5.0
LFC	32	3.2×2.5	2.2	5.0	2.0	1.4
KQT	0402	1.0×0.5	0.46	1.18	0.66	0.36
KQ	0603	1.6×1.0	0.64	1.92	1.02	0.64
KQC	0805	2.0×1.5	0.76	2.80	1.78	1.02
	1008	2.5×2.2	1.27	3.31	2.54	1.02
CCF	1N	6.0×2.5	3.0	7.2	2.8	2.1
	1F	6.0×2.5	3.2	8.8	5.0	2.8
CCP	2E	3.2×2.5	2.2	5.0	2.0	1.4
	2B	3.2×1.6	2.2	5.0	1.4	1.4
	4045	4.5×4.0	1.5	5.1	3.5	1.8
	4235	4.5×4.2	1.9	5.5	2.6	1.8
LPC	10065	10.0×10.4	5.0	13.0	6.0	4.0
	12065	12.0×12.4	5.0	15.0	7.5	5.0
SDR	0603, 0604	5.6×5.6	1.7	6.0	5.8	2.15
	0805	7.5×7.5	2.4	7.8	8.0	2.7
	1006	9.5×9.5	2.8	10.0	10.0	3.6
	0804, 0805	8.0×10.5	5.7	10.5	2.2	2.4
SDS	1003, 1005	10.0×12.7	7.3	13.3	2.8	3.0
	0908	9.5×10.5	10.3	14.7	9.0	2.2
	1205, 1206, 1208	12.7×12.7	6.0	14.0	7.0	4.0
	1H	0.6×0.3	0.25~0.35	0.65~0.95	0.25~0.35	0.2~0.3
	1E	1.0×0.5	0.51	1.73	0.51	0.61
	1J	1.6×0.8	1.0	3.0	1.2	1.0
	2A	2.0×1.25	1.2	4.0	1.0	1.4
	2B	3.2×1.6	2.2	5.0	1.3	1.4
	2E	3.2×2.5	2.2	5.0	2.2	1.4
	2J	4.5×3.2	3.0	5.8	2.9	1.4
	2L	5.7×5.0	4.5	7.5	4.7	1.5

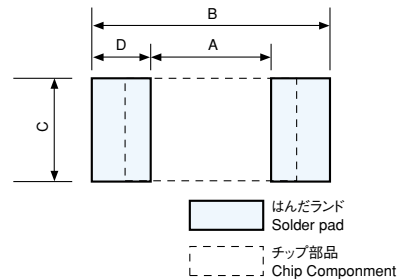
##### ●フローはんだ用 For Flow Soldering

形名 Type	形状 Style	寸法 Dimensions (mm)				
		部品サイズ Component Size	A	B	C	D
RK73	1E	1.0×0.5	0.5	1.5	0.5	0.5
HV73	1J	1.6×0.8	1.0	2.4	0.8	0.7
SG73	2A	2.0×1.25	1.3	3.1	1.25	0.9
RN73	2B	3.2×1.6	2.2	4.4	1.6	1.1
SR73	2E	3.2×2.5	2.2	4.4	2.5	1.1
RK73N	W2H/2H	5.0×2.5	3.3/3.5	6.1/6.3	2.5	1.4
LT73	W3A・3A	6.3×3.1	4.6	8.0	3.2	1.7
NT73	2A	2.0×1.25	1.3	3.1	1.25	0.9
LA73	2B	3.2×1.6	2.2	4.4	1.6	1.1
LP73	1E	1.0×0.5	0.5	1.8	0.5	0.65
SDT73	1J	1.6×0.8	0.5	2.5	0.9	1.0
RF73	2A	2.0×1.25	0.8	3.4	1.3	1.3
KL73	2B	3.2×1.6	1.2	4.6	1.8	1.7
UR73	2H (10mΩ~30mΩ)	5.0×2.5	1.8	6.1	2.6	2.15
	2H (33mΩ~100mΩ)	5.0×2.5	3.3	6.1	2.5	1.4
	3A (10mΩ~30mΩ)	6.3×3.1	2.3	8.0	3.3	2.85
	3A (33mΩ~100mΩ)	6.3×3.1	4.6	8.0	3.2	1.7
TF	10A	1.0×0.5	0.5	1.5	0.5	0.5
	16S, 16A	1.6×0.8	1.0	2.4	0.8	0.7
	1J	1.6×0.8	1.0	3.0	1.2	1.0
	2A	2.0×1.25	1.2	4.0	1.0	1.2
	2B	3.2×1.6	2.2	5.0	1.3	1.4
	2E	3.2×2.5	2.2	5.0	2.2	1.4
	2J	4.5×3.2	3.0	5.8	2.9	1.4
	2L	5.7×5.0	4.5	7.5	4.7	1.5

##### ●リフローはんだ用 For Reflow Soldering



##### ●フローはんだ用 For Flow Soldering



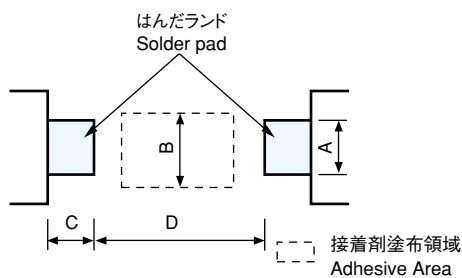
※これらの推奨ランド寸法は標準パターンで、特性を保証するものではありません。事前に御確認の上御使用下さい。

These pad dimensions are only for standard pattern and the characteristics are not guaranteed, which you are suggested to confirm before use.

本カタログに掲載の仕様は予告なく変更する場合があります。御注文及び御使用前に、納入仕様書などで内容を御確認下さい。  
 車載機器、医療機器、航空機器など人命に関わったり、あるいは甚大な損害を引き起こす可能性のある機器への御使用を検討される場合には、必ず事前に御相談下さい。  
 Specifications given herein may be changed at any time without prior notice. Please confirm technical specifications before you order and/or use.  
 Contact our sales representatives before you use our products for applications including automobiles, medical equipment and aerospace equipment.  
 Malfunction or failure of the products in such applications may cause loss of human life or serious damage.

## ■メルフタイプ部品 Melf Type Components

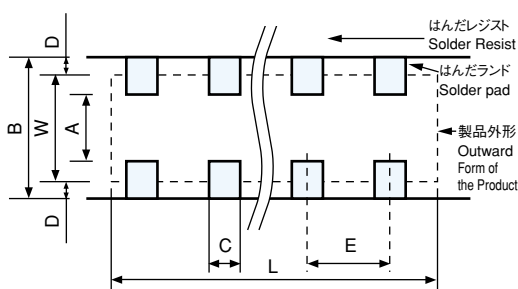
- フローはんだ用 For Flow Soldering



形名 Type	形状 Style	寸法 Dimensions (mm)				
		部品サイズ Component Size	A	B	C	D
RD41	2A・10	2.0×1.25	1.3	1.3	2.0	1.3
RN41	2B, 2ES・12	3.5×1.45	1.5	2.2	1.5	2.0
RM41	2D・20	3.2×1.55				
MLT	2E	5.9×2.2	2.0	3.0	3.0	4.0
CC	2H					

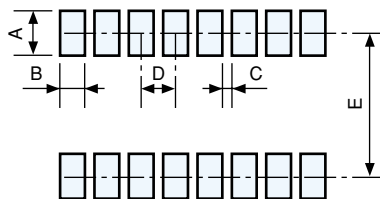
## ■チップネットワーク Chip Networks

- リフローはんだ用 For Reflow Soldering

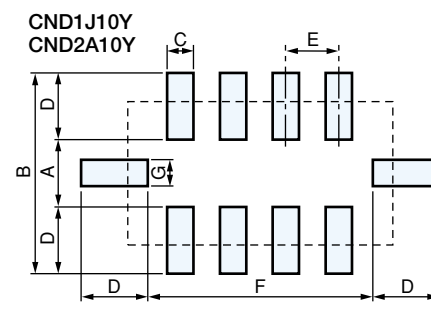
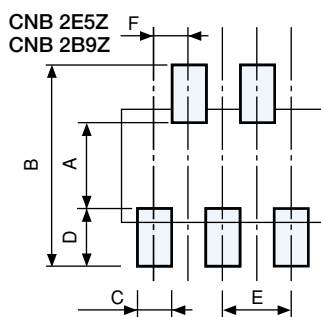


形名 Type	形状 Style	寸法 Dimensions (mm)						
		部品サイズ Component Size		A	B	C	D	E
		L	W					
CN	1E2K	0.5×n	1.0	0.5	1.5	0.4	0.25	0.67
	1E4K					0.3		0.5
	1F8K	3.8	1.6	1.0	2.6	0.3	0.5	0.5
	1JA/K	0.8×n	1.6	1.0	2.6	0.6	0.5	0.8
	2B4A	5.1	3.1	2.1	4.1	0.9	0.5	1.27
	1J	0.8×n	1.6	0.8	2.6	0.4	0.5	0.8
	2A	1.27×n	2.0	1.0	3.0	0.65	0.5	1.27
	2B		3.2	2.2	4.2	0.65	0.5	1.27
CND	1J10K	3.2	1.6	0.9	2.6	0.4	0.5	0.64
	2B10	6.4	3.1	2.1	4.1	0.6	0.5	1.27
CNN	2A2	2.54	2.0	1.2	2.8	0.6	0.4	1.27

### MRGF16



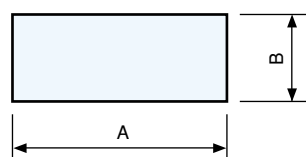
形名 Type	寸法 Dimensions (mm)					
	部品サイズ Component Size	A	B	C	D	E
MRGF16	11.0×7.7	1.27	0.76	0.51	1.27	7.62



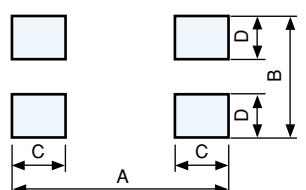
形名 Type	寸法 Dimensions (mm)								
	部品サイズ Component Size	A	B	C	D	E	F	G	
CND 1J10Y	3.2×1.6	0.9	2.3	0.3	0.7	0.635	2.45	0.4	
CND 2A10Y	4.0×2.1	1.0	3.0	0.4	1.0	0.8	3.4	0.4	
CNB 2E5Z	3.2×2.5	1.7	3.9	0.5	1.1	1.0	0.5	—	
CNB 2B9Z	6.4×3.2	2.4	4.6	0.5	1.1	1.3	0.65	—	

## ■その他 Others

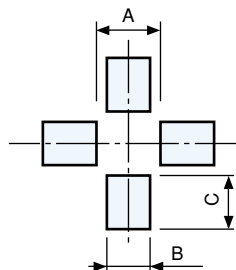
- リフローはんだ用 For Reflow Soldering



形名 Type	寸法 Dimensions (mm)	
	A	B
RCS	4.1~4.3	1.4~1.6
RCT	2.9~3.1	1.05~1.25
RCU	2.5~2.7	0.6~0.8
RCW	4.1~4.3	1.4~1.6



形名 Type	寸法 Dimensions (mm)			
	A	B	C	D
SLF0905	9.5	3.74	2.0	1.2



形名 Type	寸法 Dimensions (mm)		
	A	B	C
LPC9040N LPC9040E	4.0	2.6	3.0

※これらの推奨ランド寸法は標準パターンで、特性を保証するものではありません。事前に御確認の上御使用下さい。

These pad dimensions are only for standard pattern and the characteristics are not guaranteed, which you are suggested to confirm before use.

本カタログに掲載の仕様は予告なく変更する場合があります。御注文及び御使用前に、納入仕様書などで内容を御確認下さい。  
 車載機器、医療機器、航空機器など人命に関わったり、あるいは甚大な損害を引き起こす可能性のある機器への御使用を検討される場合には、必ず事前に御相談下さい。  
 Specifications given herein may be changed at any time without prior notice. Please confirm technical specifications before you order and/or use.  
 Contact our sales representatives before you use our products for applications including automotives, medical equipment and aerospace equipment.  
 Malfunction or failure of the products in such applications may cause loss of human life or serious damage.